

朝陽科技大學

Wi-Fi 「cyut_802.1x」 設定方式
(Windows)

CHAOYANG UNIVERSITY OF TECHNOLOGY

Wi-Fi User guide for ssid cyut_802.1x
(Windows)



STEP.1

下載驅動程式

(Download EAP-GTC Driver)

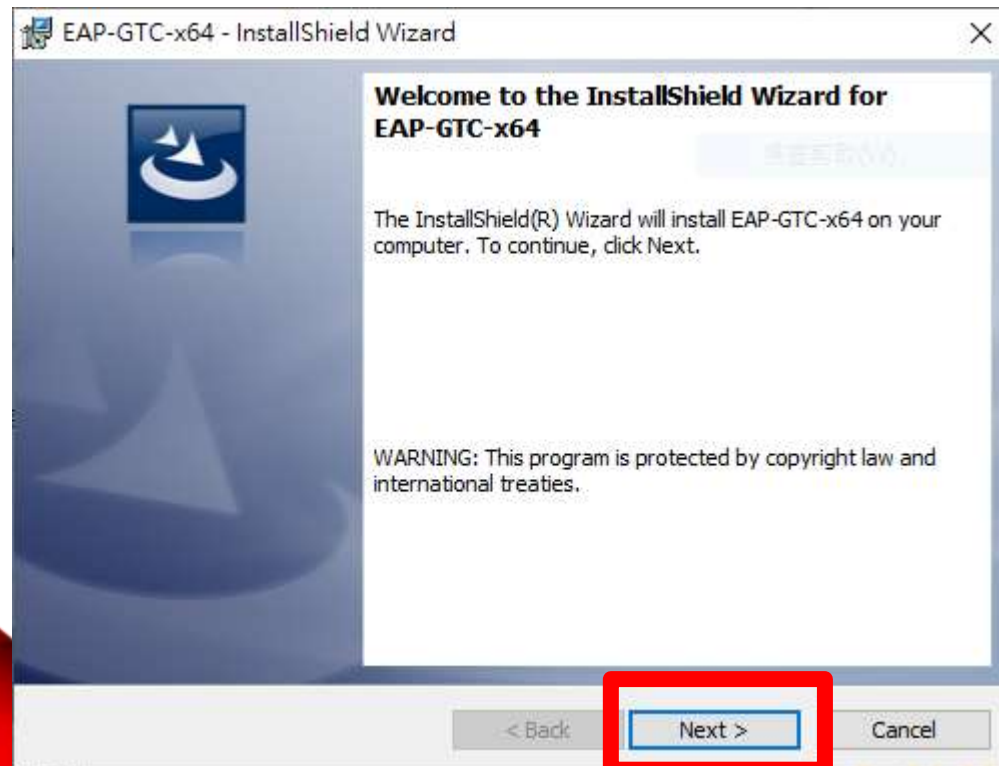
- 1.若您使用 64 位元 Windows 10,
請下載 [download\(64bit\)](#)
- 2.若您使用 32 位元 Windows 10,
請下載 [download\(32bit\)](#)

STEP.2

安裝驅動程式 (Install driver)

執行 [EAP-GTC] 安裝程式
Install the [EAP-GTC].

點選 [Next] 開始安裝
Press the [Next]

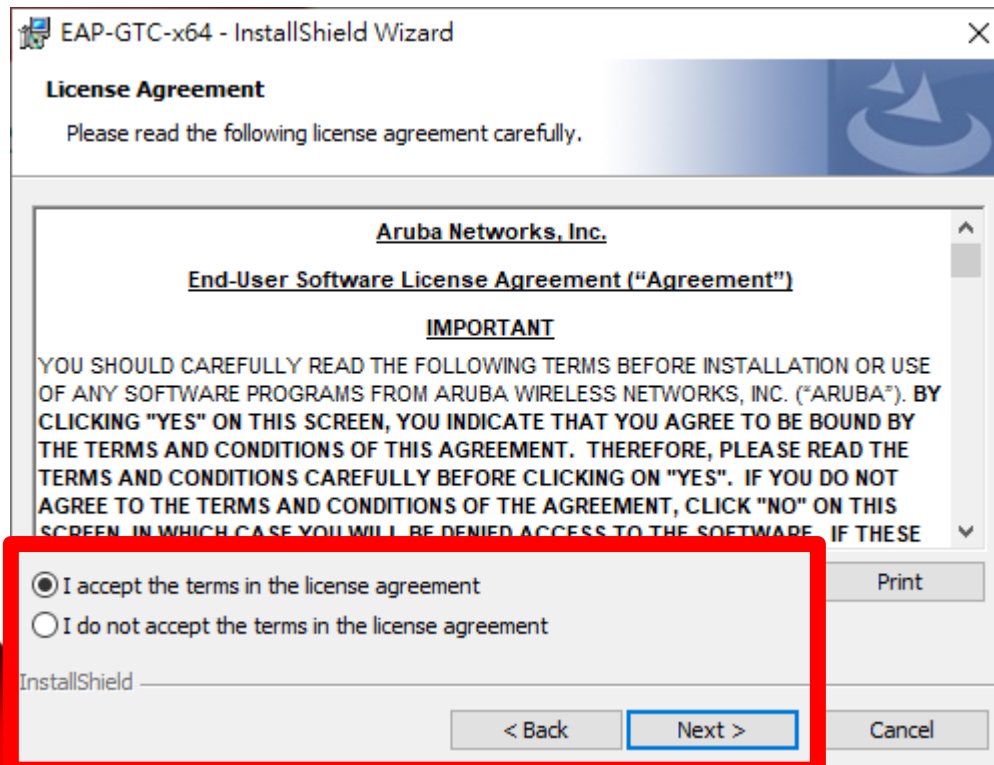


STEP.3

安裝驅動程式 (Install driver)

選擇 [I accept the terms in the license agreement] · 按 [Next]

Choose [I accept the terms in the license agreement], press the [Next] .

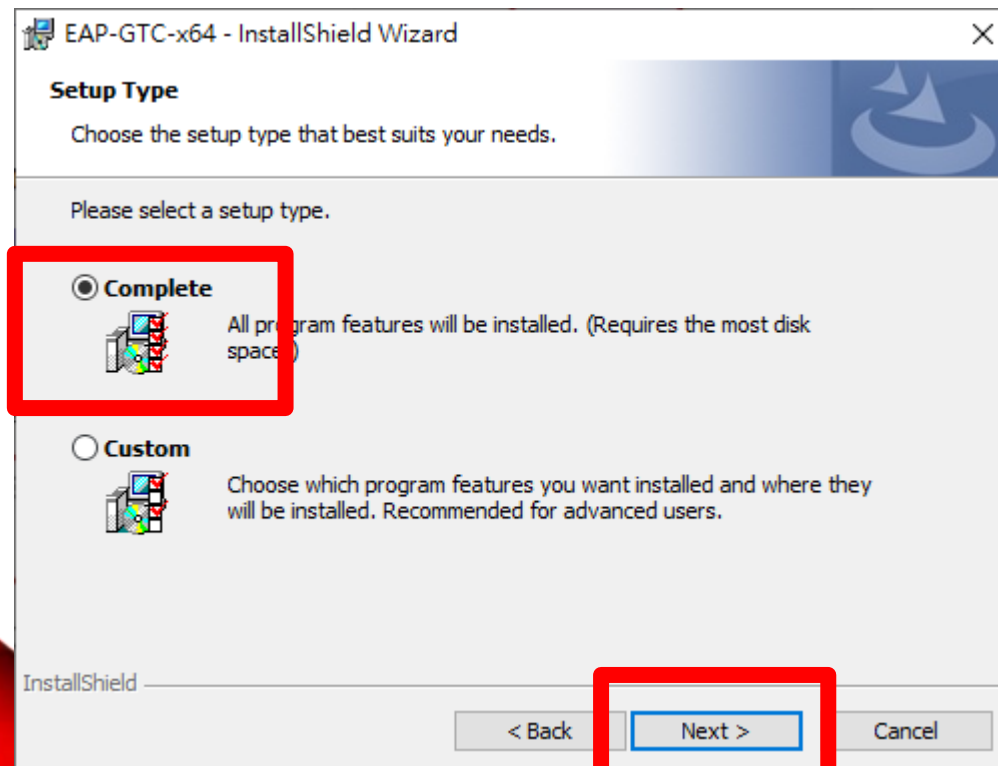


STEP.4

安裝驅動程式 (Install driver)

選擇 [Complete]，按 [Next]

Choose [Complete] and press the [Next].

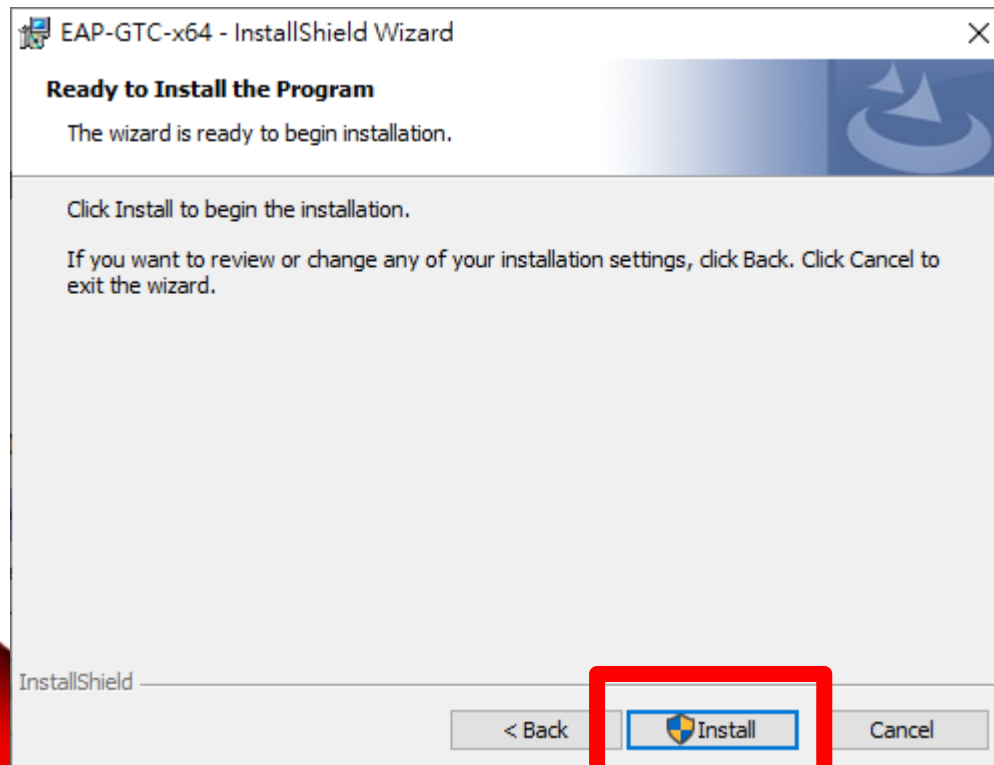


STEP.5

安裝驅動程式 (Install driver)

選擇 [Install]

Press the [Install].

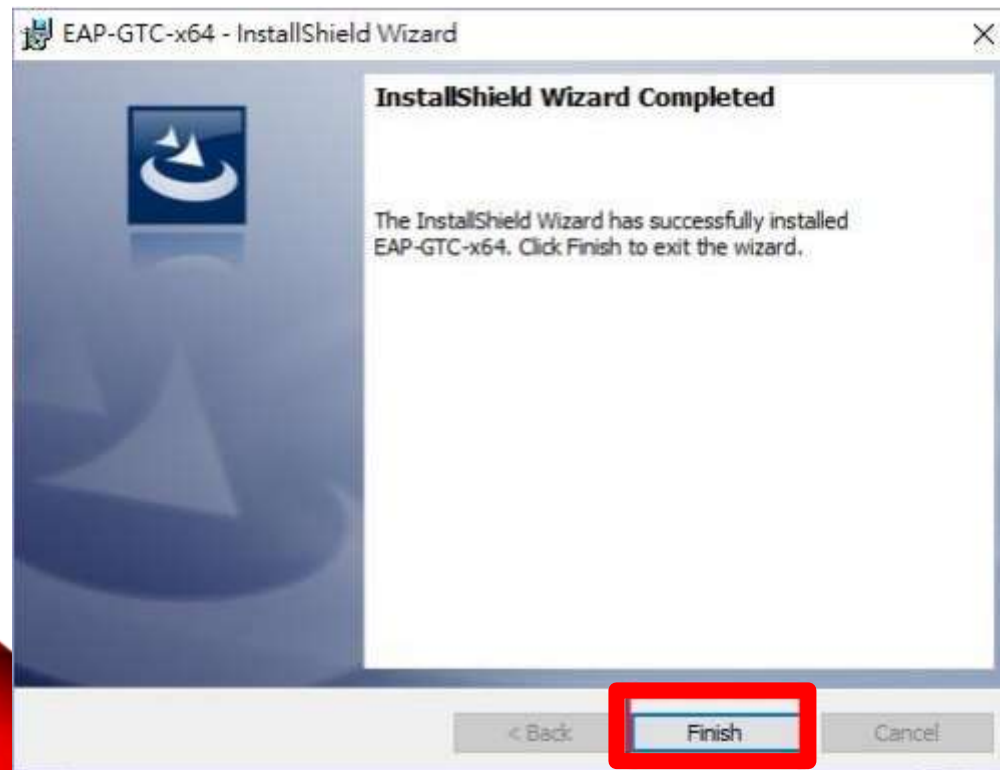


STEP.6

安裝驅動程式 (Install driver)

等待安裝完畢後，點選 [Finish]

Press the [Finish].

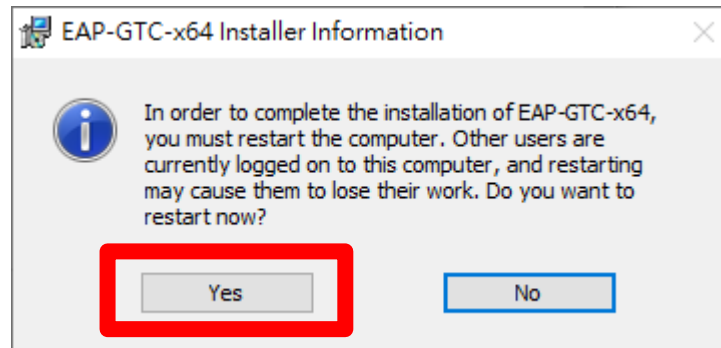


STEP.7

安裝驅動程式 (Install driver)

請選取 [Yes] 重新開機，重新啟動電腦後執行快速設定檔案

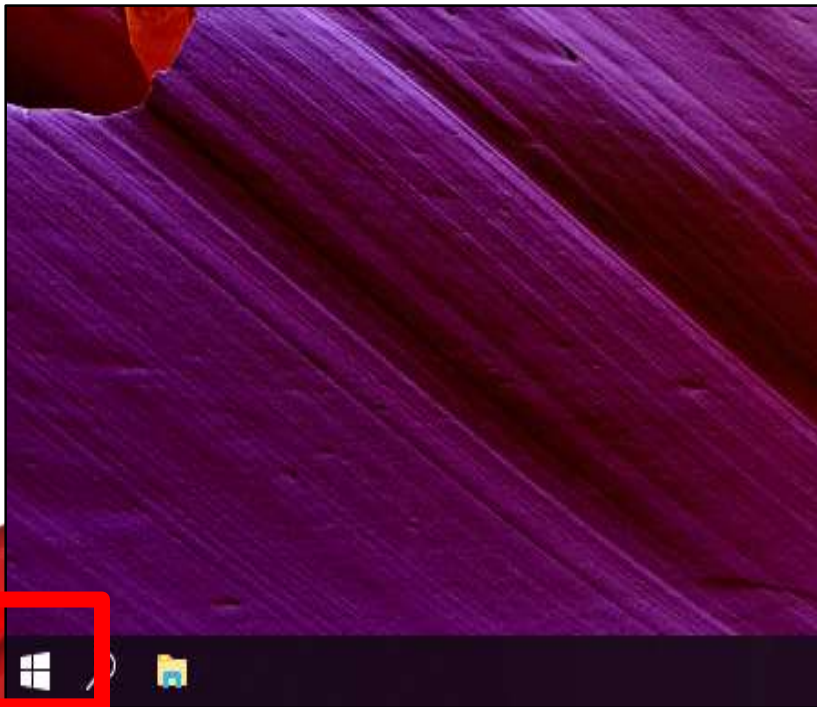
Pressing [Yes] will restart your computer.



STEP.8

選擇[開始按鈕]

Press the [Start].



選擇[設定按鈕]

Press the [Settings].



STEP.9

選擇[網路及網際網路]

Press the [Network & Internet].



選擇[網路和共用中心]

Press the [Network and Sharing Center].



STEP.10

選擇[設定新的連線或網路]

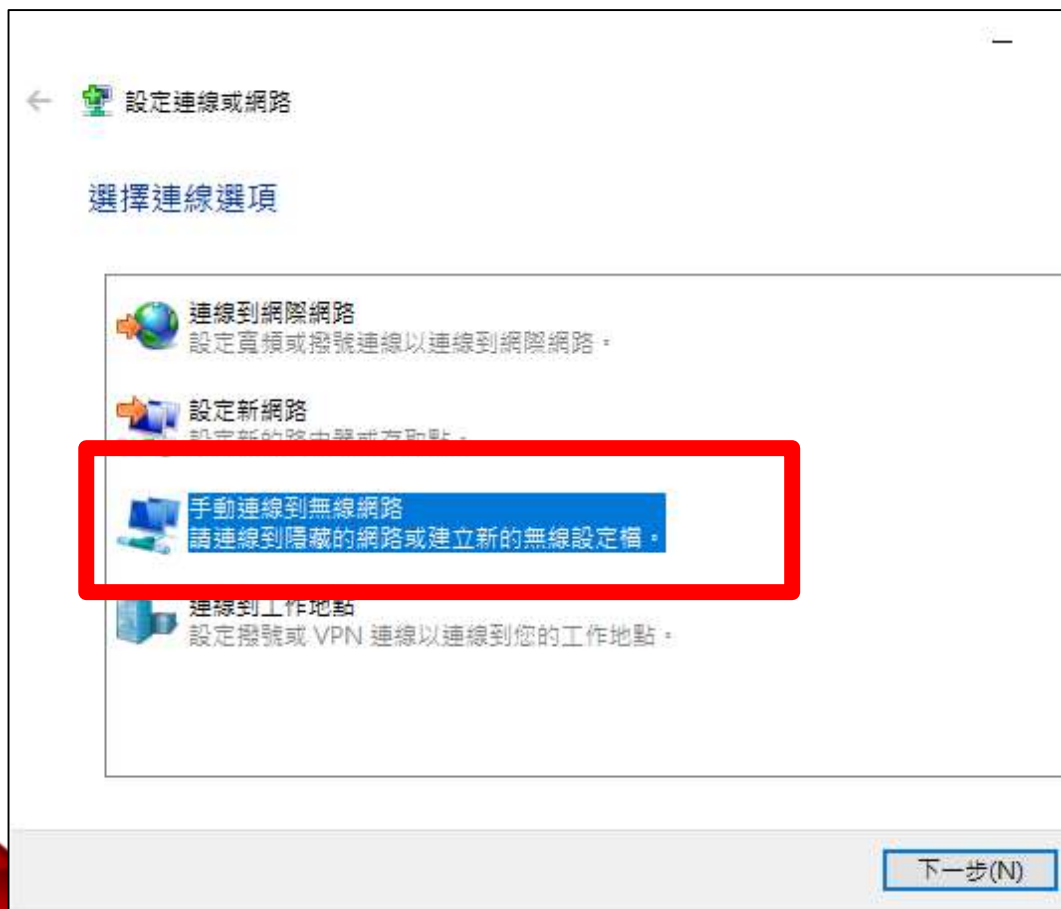
Press the [Set up a new connection or network].



STEP.11

選擇[手動連線到無線網路]

Press the [Manually connect to a wireless network].



STEP.12

輸入新增之無線網路資訊：

- (1)網路名稱：[cyut_802.1x]
- (2) 安全性類型：[WPA2-Enterprise]
- (3)加密類型：AES，然後請點選[下一步]

Enter information for the wireless network：

- (1)Network name：[cyut_802.1x]
- (2)Security type：[WPA2-Enterprise]
- (3)Encryption type：AES，Press the [Next].

← 自動連線到無線網路

輸入您要新增之無線網路的資訊

網路名稱(E): cyut_802.1x

安全性類型(S): WPA2-Enterprise

加密類型(R): AES

安全性金鑰(C): 隱藏字元(H)

自動啟動這個連線(T)

即使網路未廣播，還是進行連線(O)

警告: 若選取此選項，您電腦的隱私權可能有風險。

下一步(N)

STEP.13

請選擇[變更連線設定]

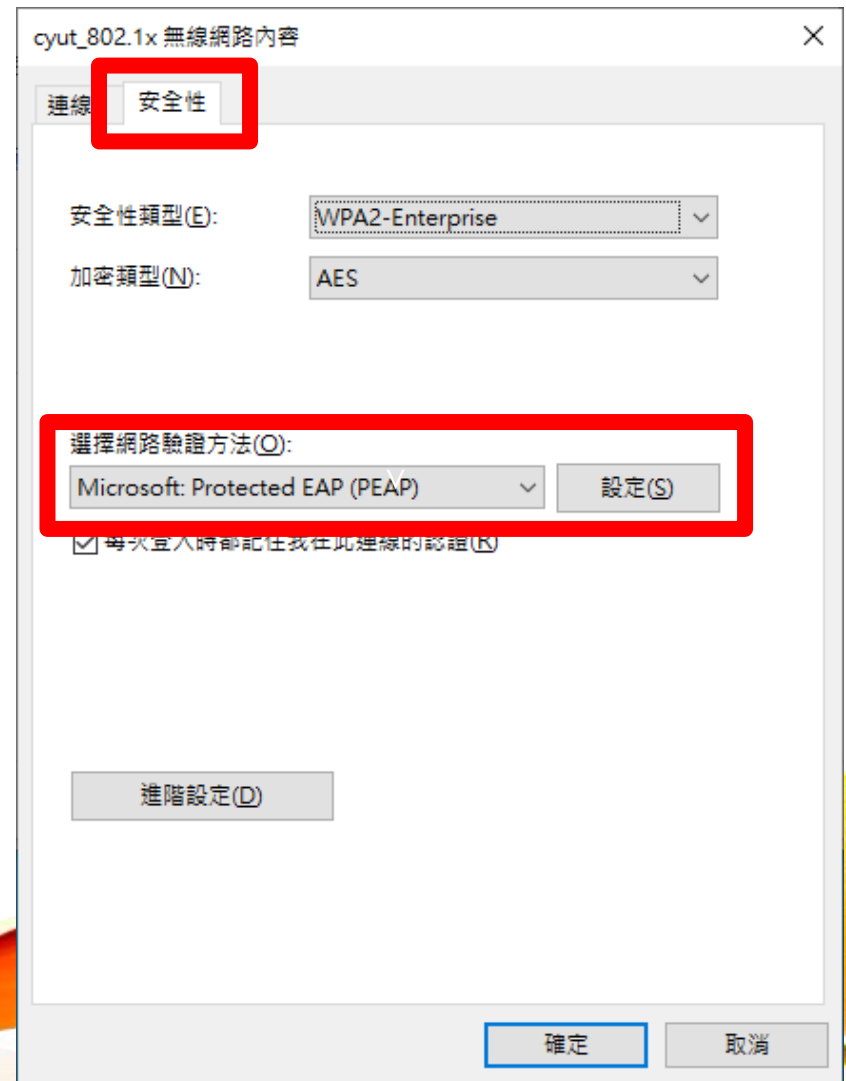
Press the [Change connection settings].



STEP.14

選擇 [安全性]
選擇 網路驗證方法[Microsoft Protected EAP (PEAP)]
點選 [設定]

Press the [Security]
Choose a network authentication method[Microsoft Protected EAP (PEAP)]
Press the [Settings].



STEP.15

[取消勾選] 透過驗證憑證來確認伺服器身分識別
選擇 [EAP-Token]
點選 [確定]

[Uncheck] verify the server identity
by validating the certificate
Press the [EAP-Token].
Press the [OK].

受保護的 EAP 內容

連線時:

透過驗證憑證來確認伺服器身分識別 (V)

連線到這些伺服器(例如: srv1; srv2; *\.srv3\.com) (O):

受信任的根憑證授權單位 (R):

- AAA Certificate Services
- AffirmTrust Commercial
- Baltimore CyberTrust Root
- Certum CA
- Class 3 Public Primary Certification Authority
- COMODO RSA Certification Authority
- DigiCert Assured ID Root CA
- DigiCert Global Root CA

連線前的通知 (I):

如果無法驗證伺服器的身分識別則告知使用者

選擇驗證方法 (C):

EAP-Token

設定 (O)...

啟用快速重新連線 (Q)

如果伺服器未顯示加密繫結的 TLV 就中斷連線 (D)

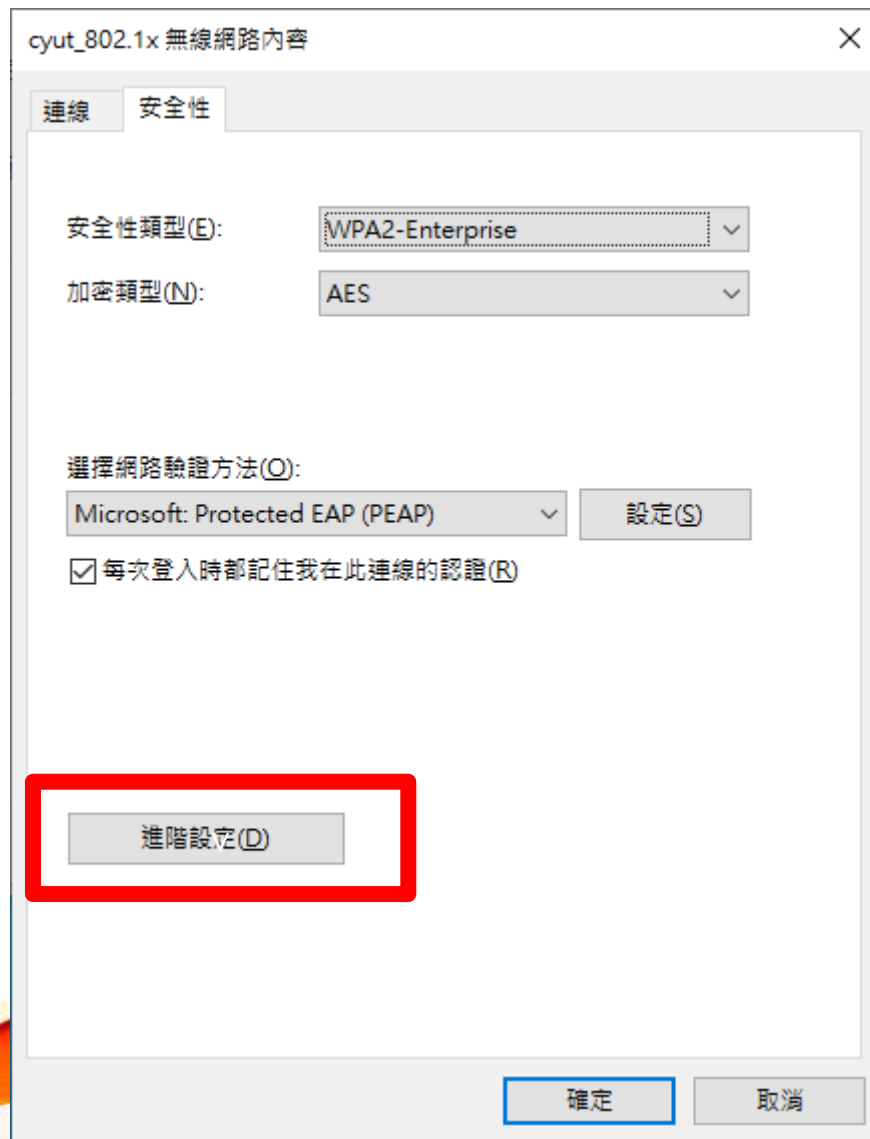
啟用識別隱私權 (I)

確定 取消

STEP.16

點選 [進階設定]

Press the [Advanced settings].



STEP.17

勾選 指定驗證方式

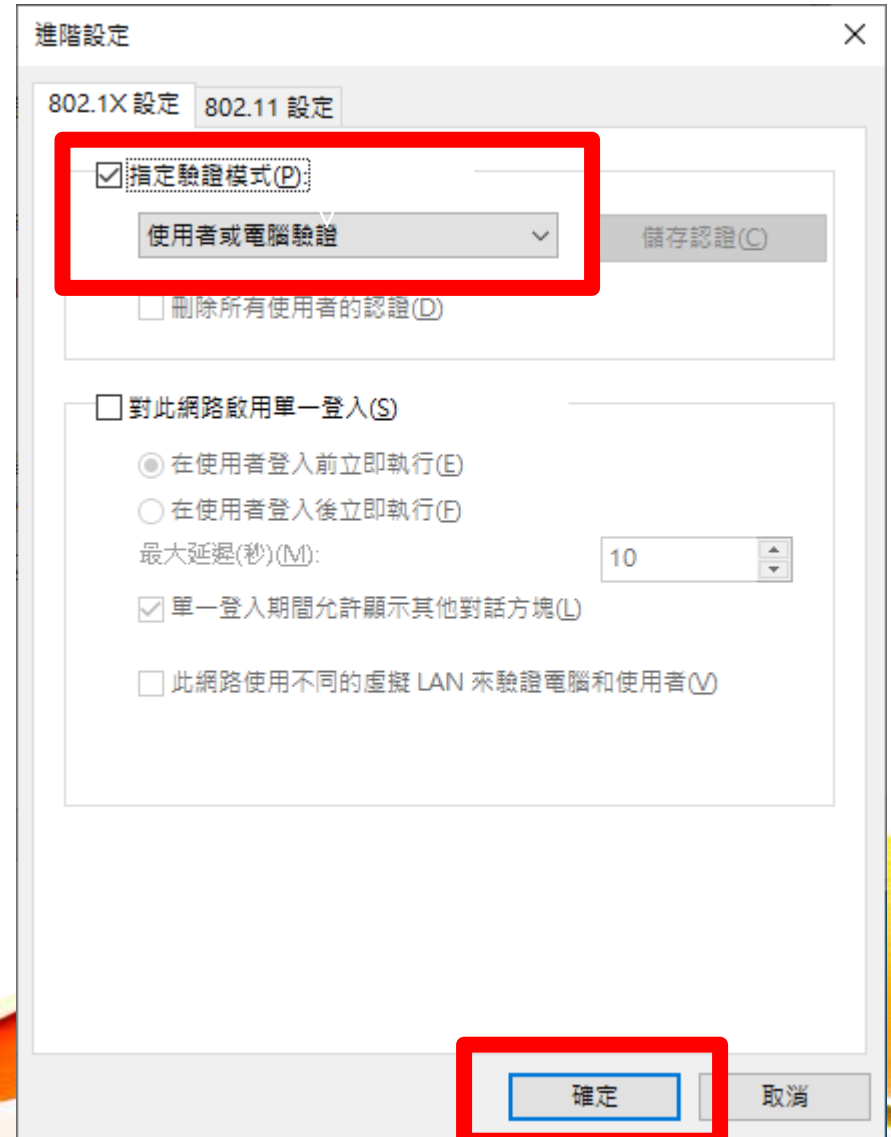
選用 [使用者電腦驗證]

點選 [確定]

Check the [Specify authentication mode].

Choose the [User or computer authentication].

Press the [OK].



STEP.18

選擇[確定]

Press the [OK].



STEP.19

Windows 10

選擇[網路及網際網路]

Press the [Network & Internet].



選擇[顯示可用的網路]

Press the [Show available network].

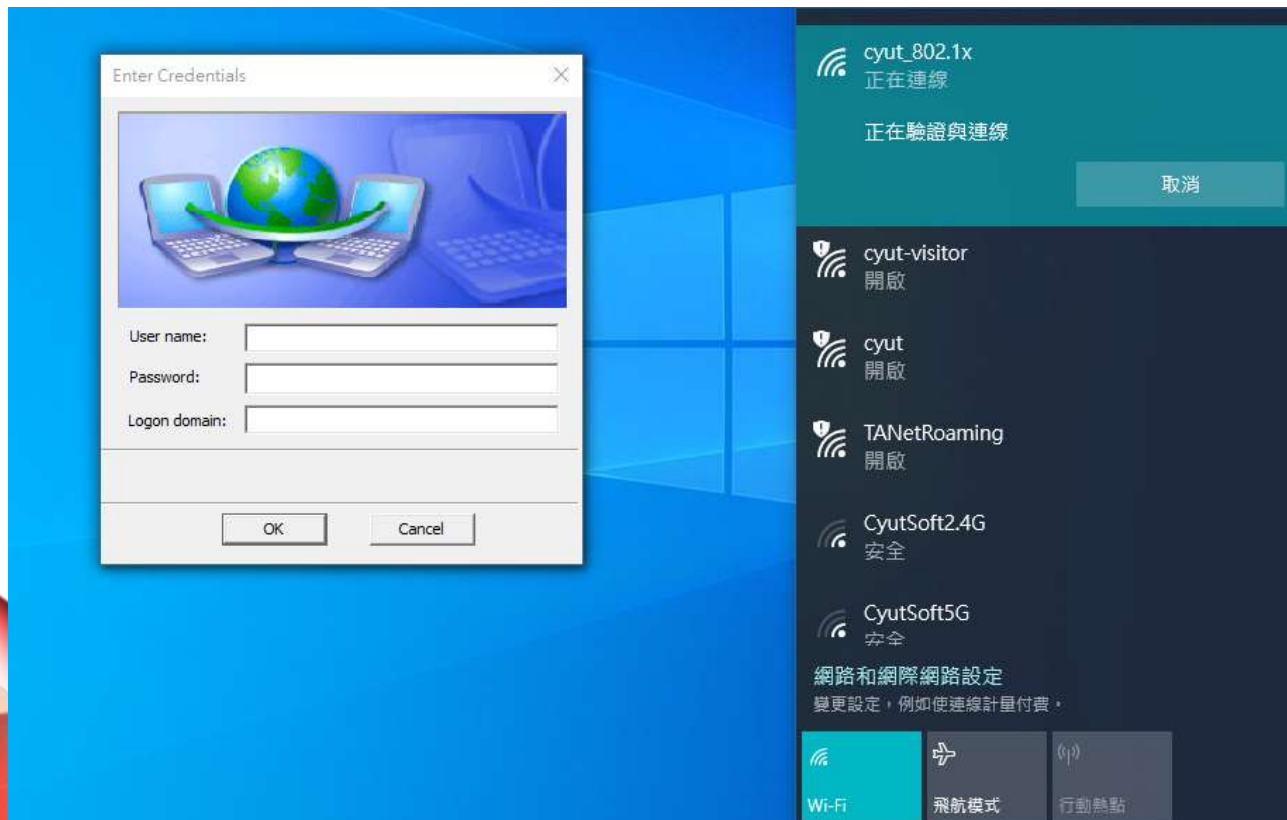


STEP.20

Windows 10

選擇 [cyut_802.1x] 並 [連線]

Press the [cyut_802.1x] and [Connect].



STEP.21

Windows 10

輸入您的帳號和密碼，點選登入即完成程序

教職員：t1234567

學生：s12346578

密碼為教職員/學生資訊系統密碼

Enter your account and password to login.

Faculty : Login with account and password of your Faculty Information System.

Student : Login with account and password of your Student Information System.



Enter Credentials

User name:

Password:

Logon domain:

OK Cancel

STEP.22

開始使用網路

Enjoy your internet.

